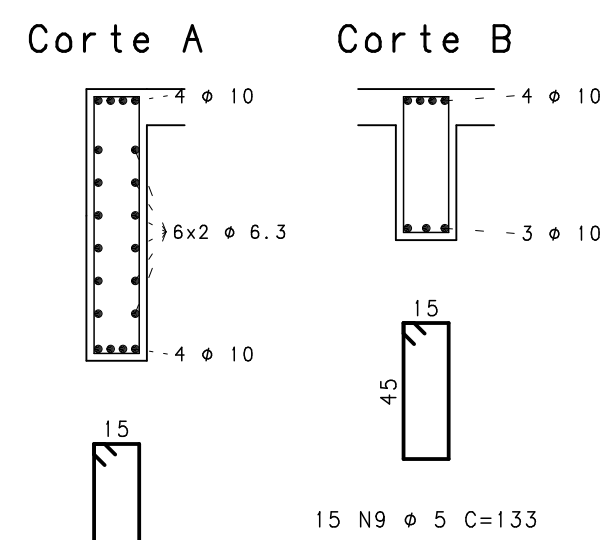
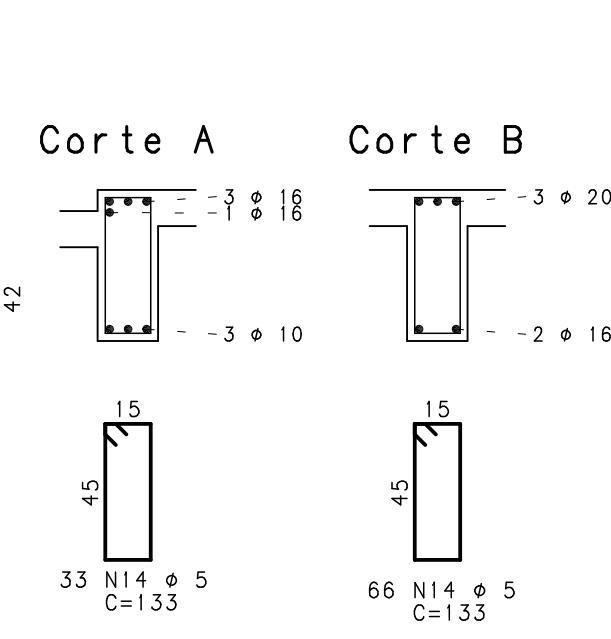
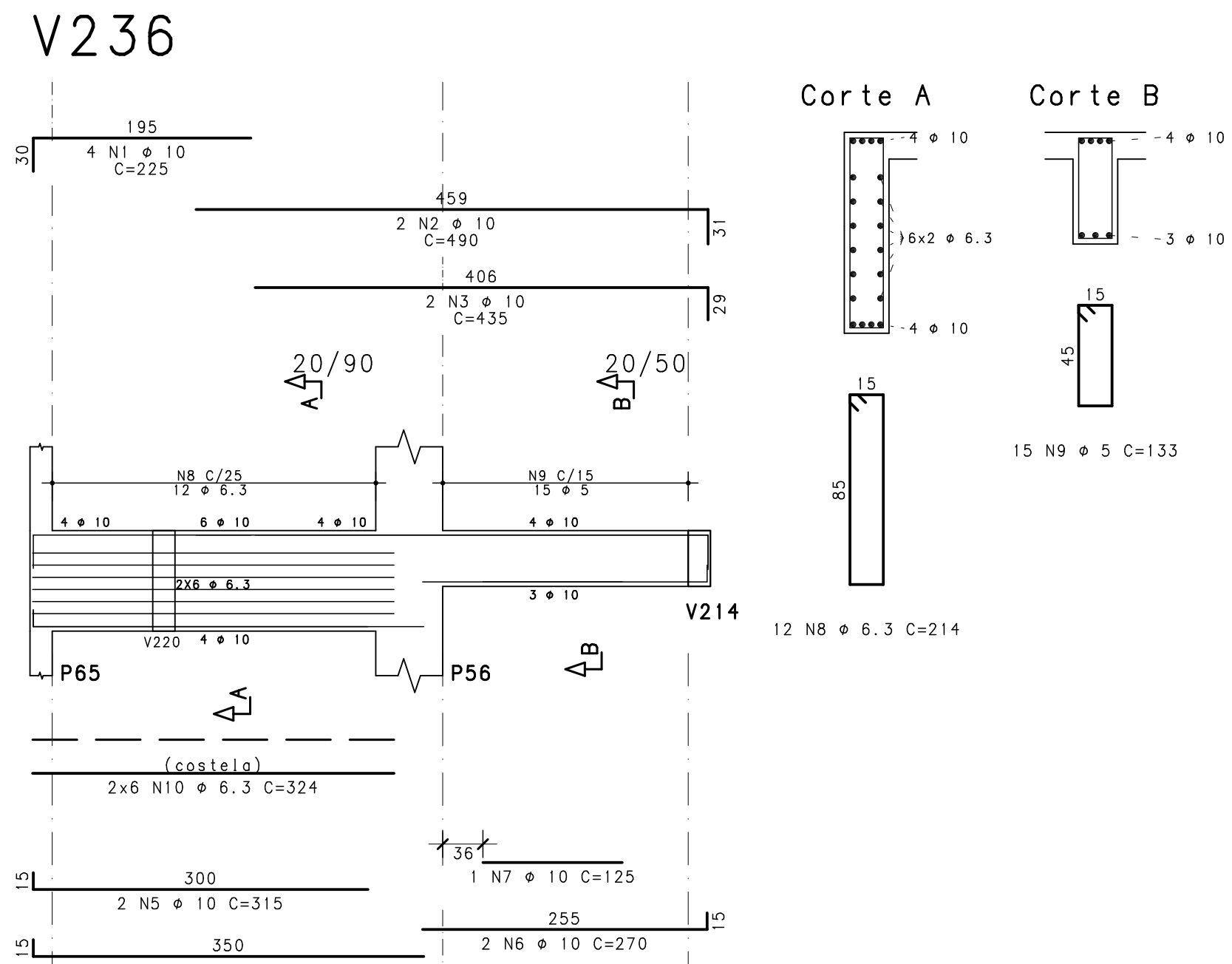
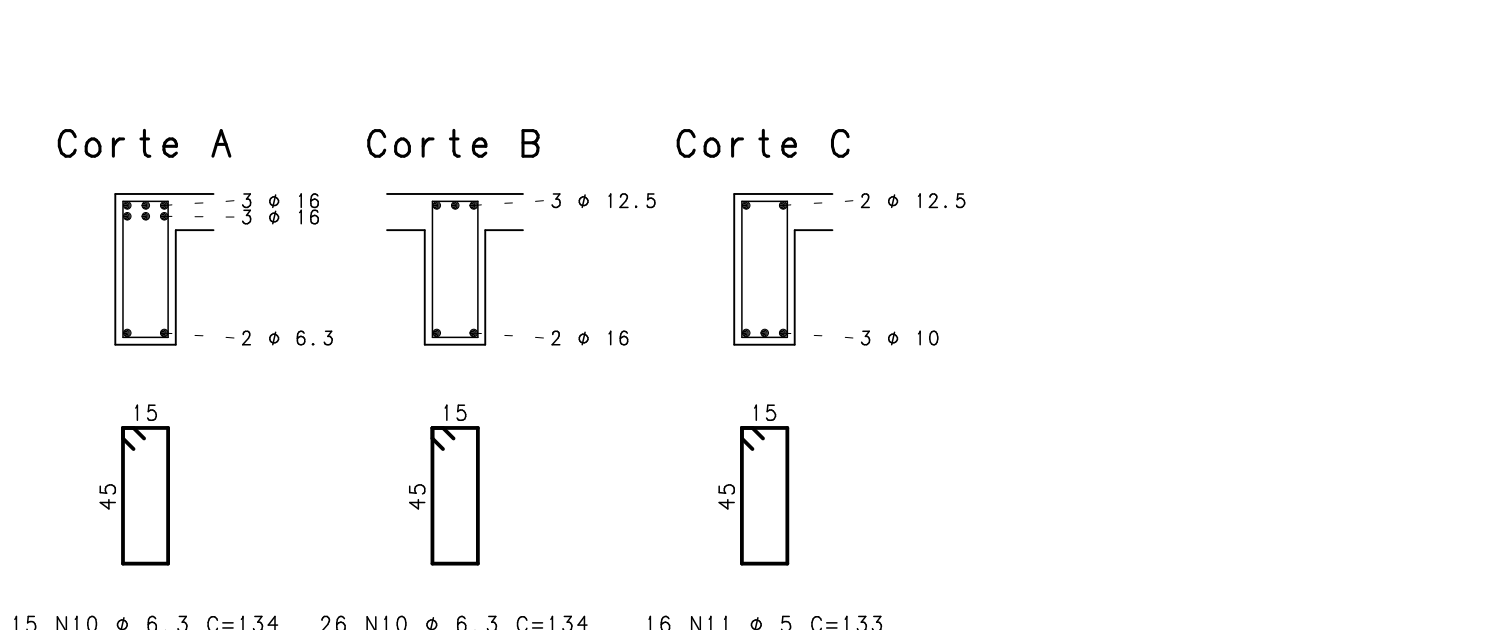
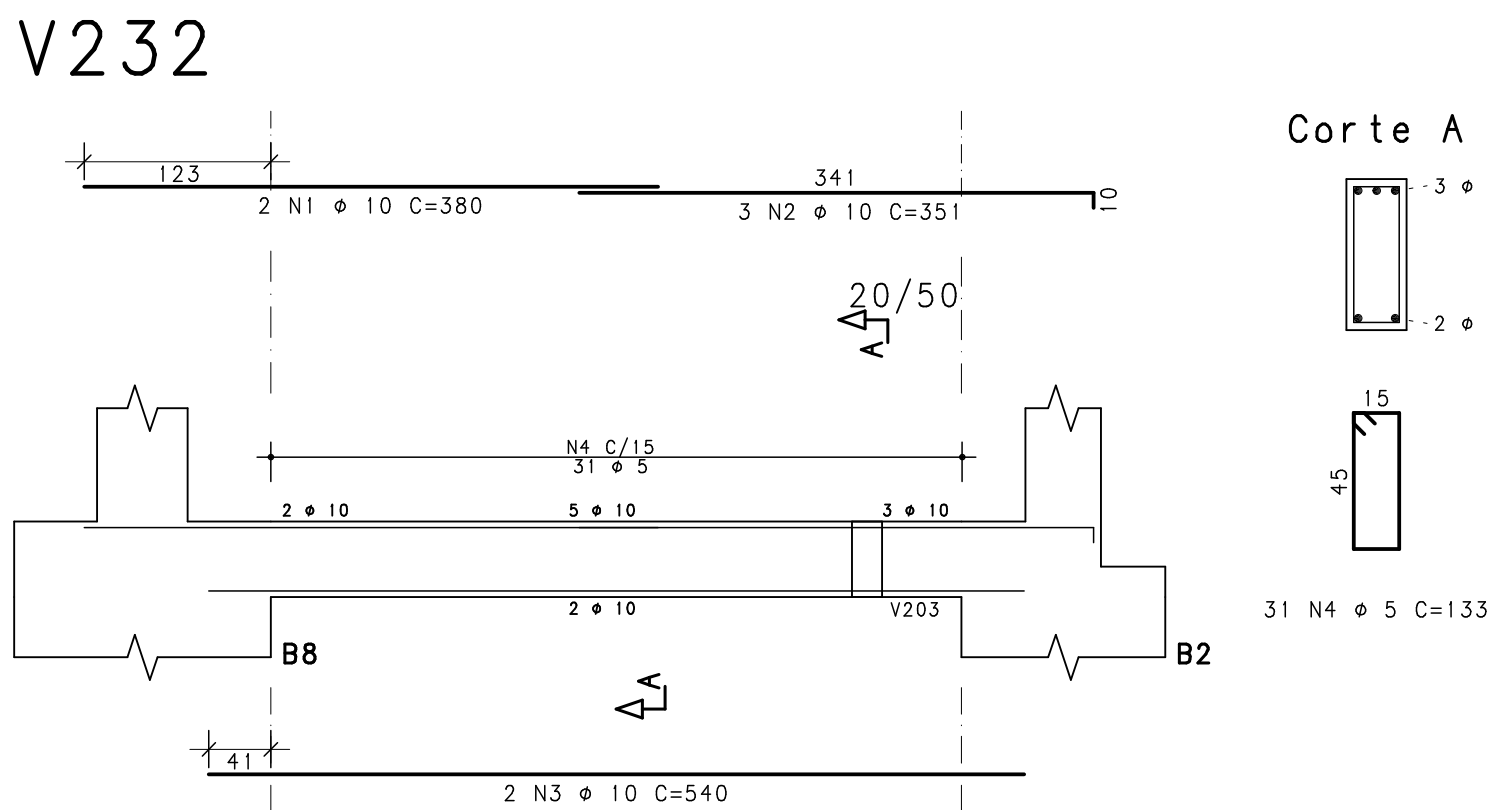
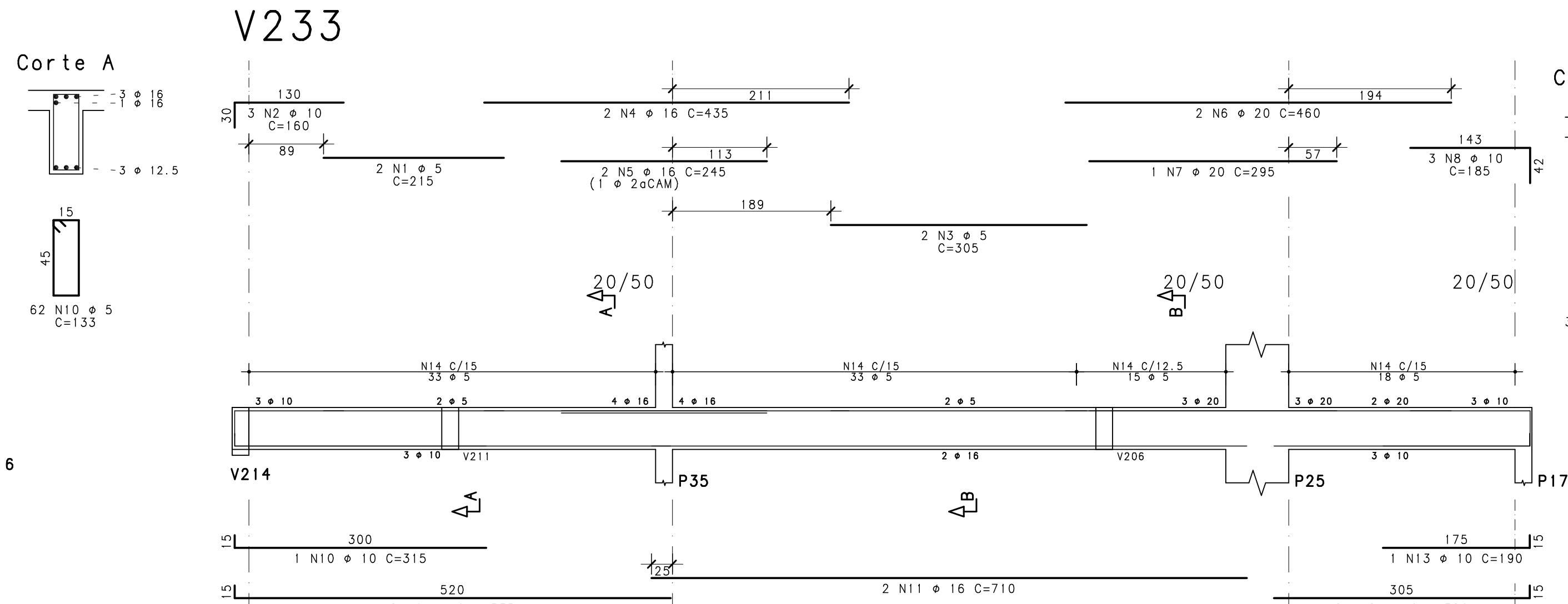
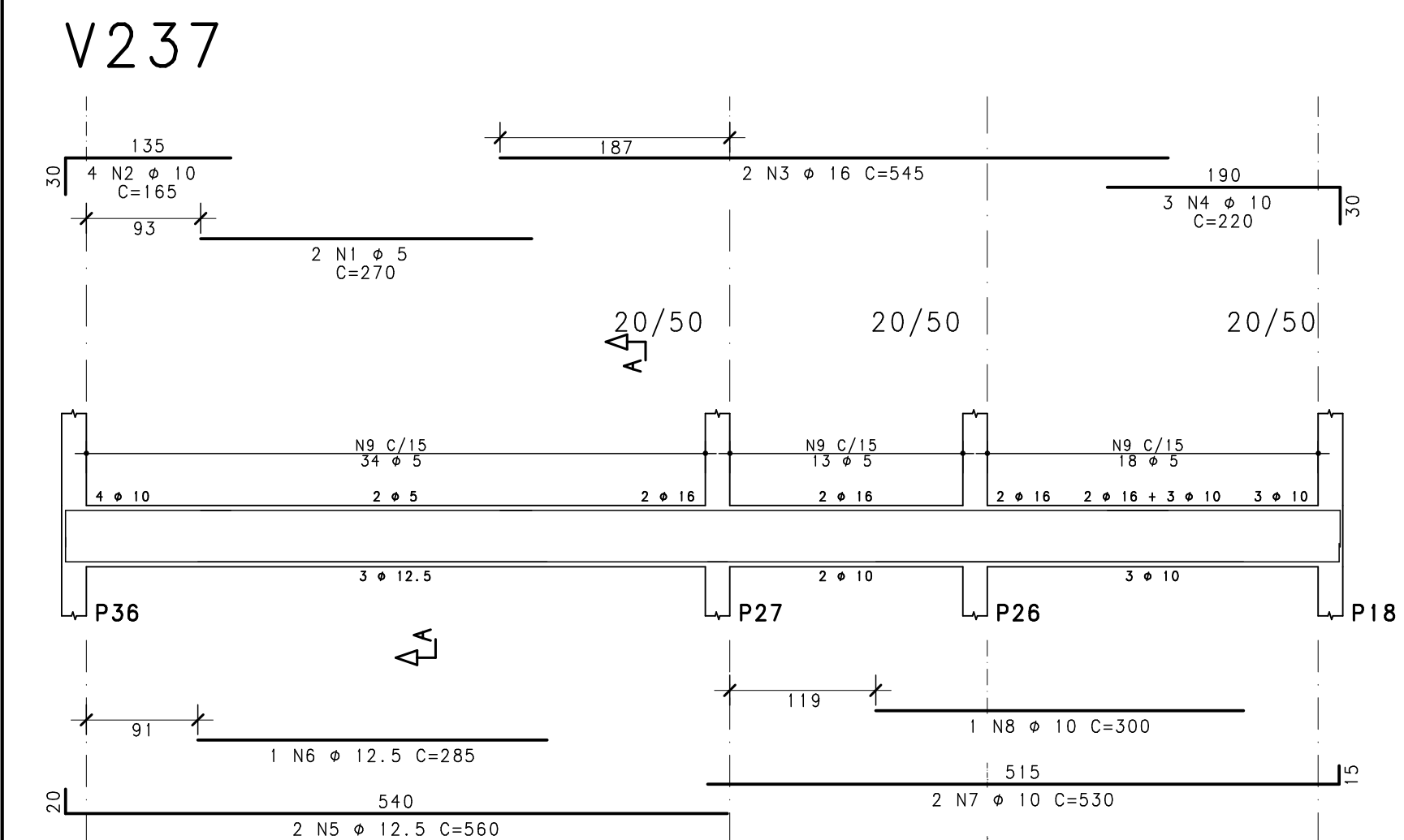
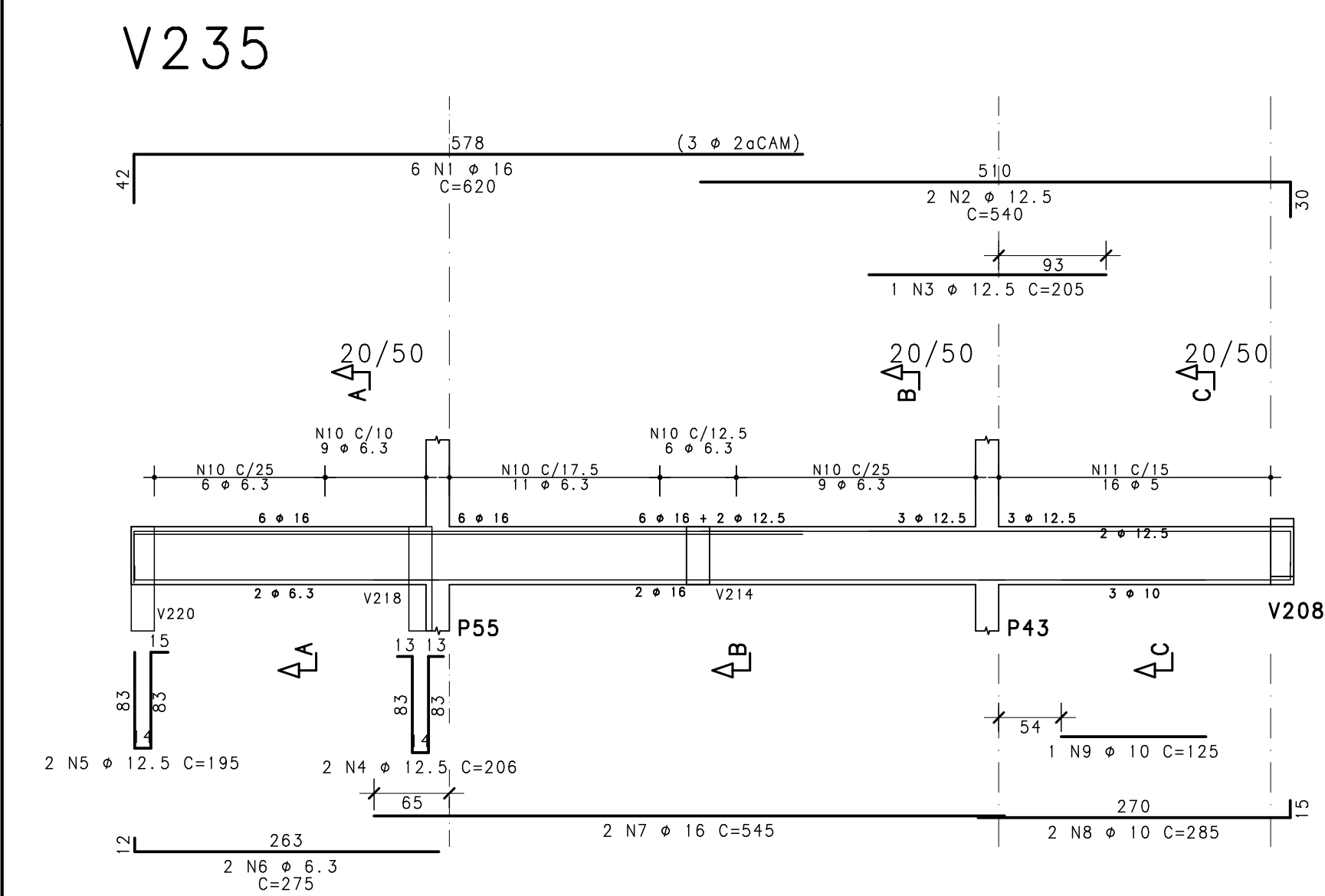
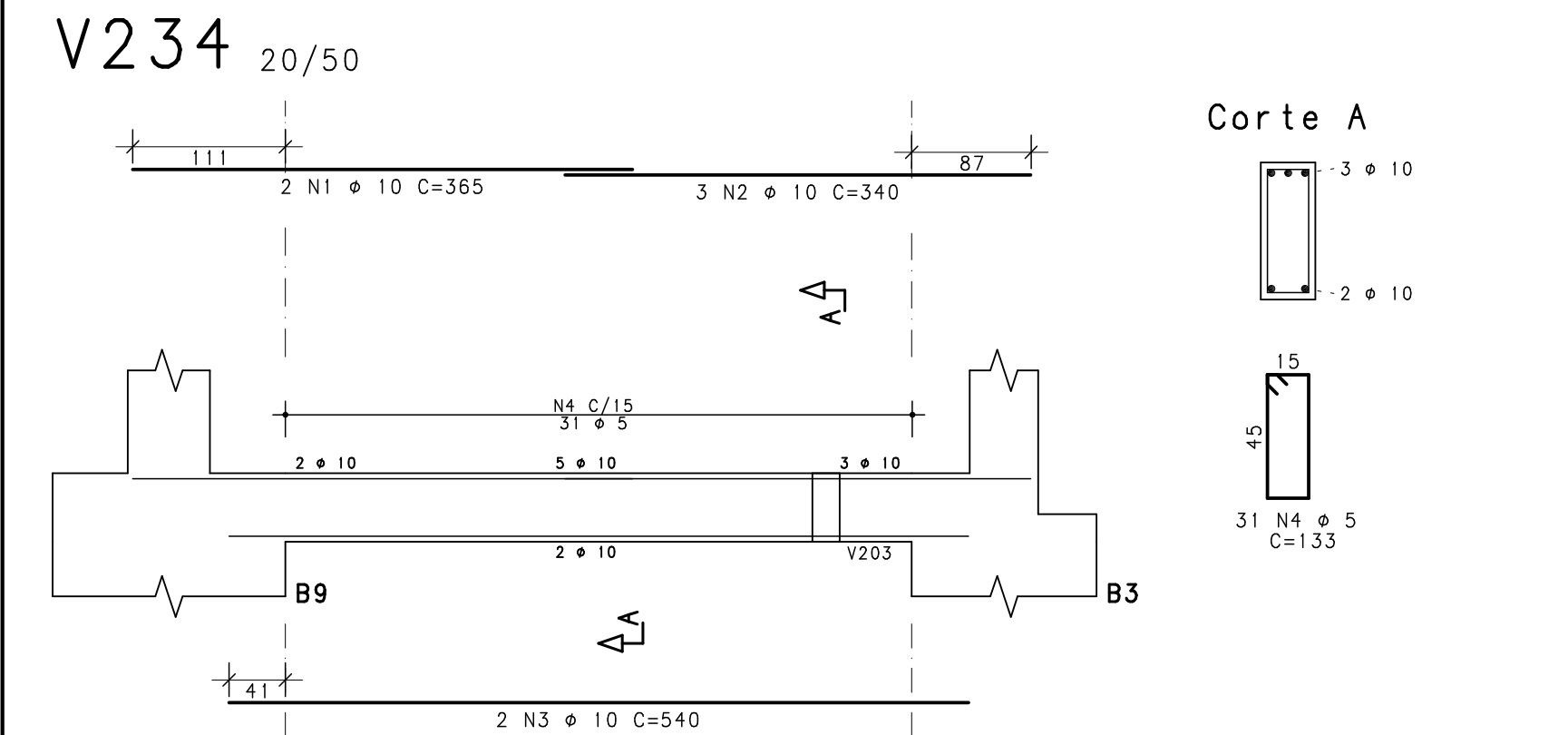
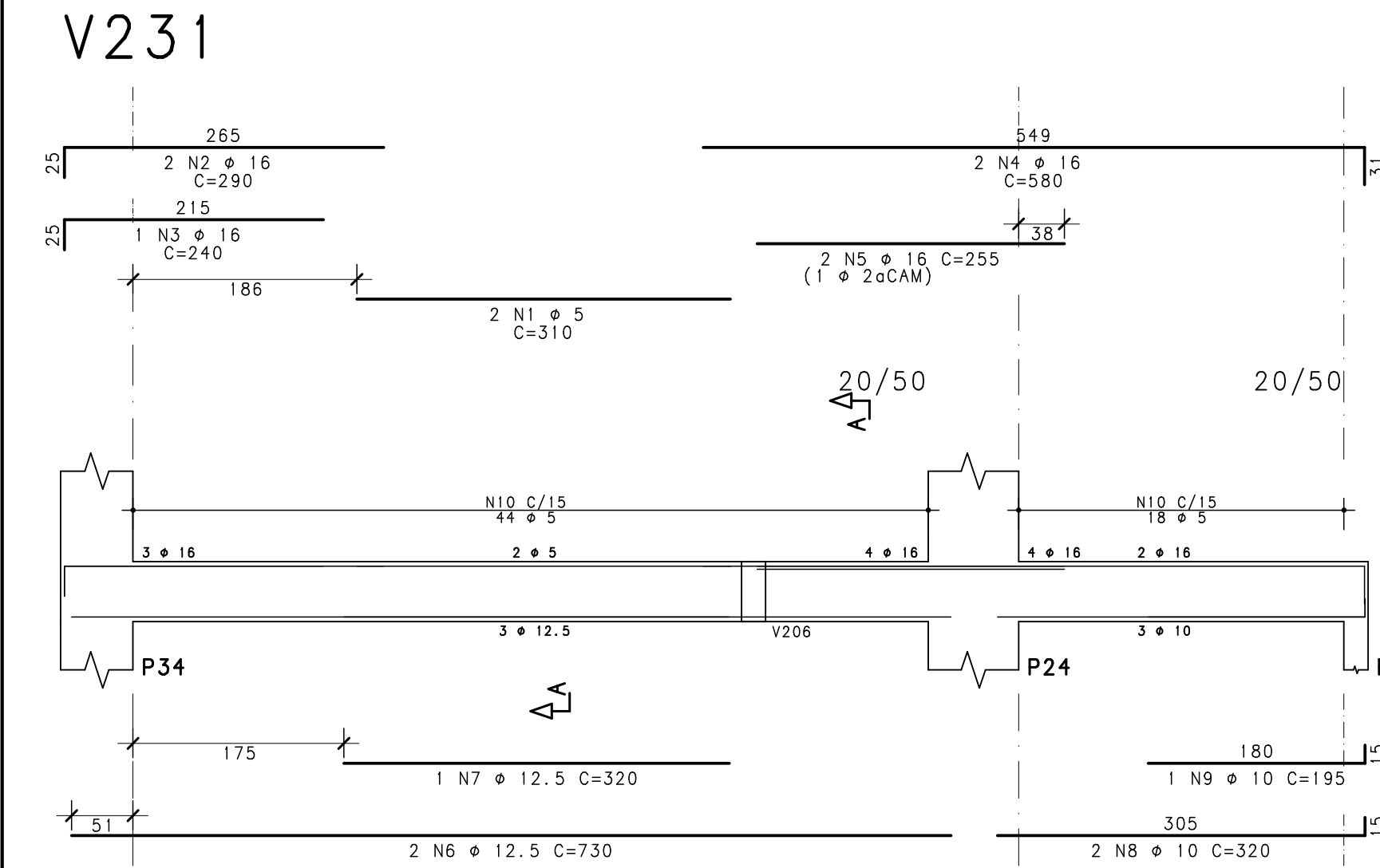


ESTACION PROJETOS E ENGENHARIA LTDA - PL 035-GER-ARR-001-R00-PLT 25/11/2020 17:47:25

LEGENDA DE CORES PARA IMPRESSÃO EM TINTA (CMYK)									
RED	YELLOW	GREEN	CYAN	BLUE	WHITE	INVERT	WHITE	101	0.18
0.25	0.50	0.13	0.30	0.40	1.0	0.40	0.80	0.18	0.18



V231	AÇO	POS	BIT (mm)	QUANT	COMPRIMENTO	
					UNIT (cm)	TOTAL (cm)
V231	60A	1	5	2	310	620
	50A	2	16	2	290	580
	50A	3	16	1	240	240
	50A	4	16	2	580	1160
	50A	5	16	2	435	870
	50A	6	12.5	2	730	1460
	50A	7	12.5	1	320	320
	50A	8	10	2	320	640
	50A	9	10	1	195	195
	60A	10	5	62	133	8246
V232	50A	1	10	2	380	760
	50A	2	10	3	351	1053
	60A	4	5	31	133	4123
V233	60A	1	5	2	215	430
	50A	2	10	3	160	480
	50A	3	10	2	305	610
	50A	4	16	2	435	870
	50A	5	16	2	245	490
	50A	6	20	2	460	920
	50A	7	20	1	295	295
	50A	8	10	3	185	555
	50A	9	10	2	535	1070
	50A	10	10	1	315	315
	50A	11	16	2	710	1420
	50A	12	10	2	320	640
	50A	13	10	1	190	190
	60A	14	5	99	133	13167
V234	50A	1	10	2	365	730
	50A	2	10	3	340	1020
	60A	4	5	31	133	4123
V235	50A	1	16	6	620	3720
	50A	2	12.5	2	540	1080
	50A	3	12.5	1	205	205
	50A	4	12.5	2	206	412
	50A	5	12.5	2	195	390
	50A	6	6.3	2	275	550
	50A	7	16	2	545	1090
	50A	8	10	2	285	570
	50A	9	10	1	125	125
	50A	10	6.3	41	134	5494
V236	50A	1	10	4	225	900
	50A	2	10	2	490	980
	50A	3	10	2	435	870
	50A	4	10	2	365	730
	50A	5	10	1	315	630
	50A	6	10	2	270	540
	50A	7	10	1	125	125
	50A	8	6.3	12	214	2568
	60A	9	5	15	133	1995
	50A	10	6.3	12	324	3888
V237	60A	1	5	2	270	540
	50A	2	10	4	165	660
	50A	3	16	2	545	1090
	50A	4	10	2	660	1320
V239	50A	5	12.5	2	560	1120
	50A	6	12.5	1	285	285
	50A	7	10	2	530	1060
	50A	8	10	1	300	300
	60A	9	5	65	133	8645
V239	50A	1	10	2	435	870
	50A	2	10	2	350	700
	60A	3	5	22	133	2926

RESUMO AÇO CA 50-60			
AÇO	BIT (mm)	COMPR (m)	PESO (kg)
60A	5	476	73
50A	6.3	125	31
50A	10	195	120
50A	12.5	53	51
50A	16	112	176
50A	20	12	30
Peso Total		60A =	73 kg
Peso Total		50A =	408 kg

- NOTAS**
- DIMENSÕES EM CENTÍMETROS, ELEVÇÕES EM METROS
 - CONCRETO ESTRUTURAL:
Fck=30 MPa
CONSUMO DE CIMENTO >=320,0kg/m³.
 - FATOR ÁGUA/CIMENTO MÁXIMO: 0,60
 - CLASSE DE AGRESSIVIDADE II - URBANA
 - MÓDULO DE ELASTICIDADE INICIAL A 28 DIAS IGUAL A 30670 MPa
 - REALIZAR OS PROCEDIMENTOS DE CURA, RETIRADA DE FORMAS E DO ESCORAMENTO CONFORME NBR 14931:2004:
PROCEDER COM A CURA ÚMIDA POR NO MÍNIMO 07 (SETE) DIAS OU UTILIZAR A CURA QUÍMICA DOS ELEMENTOS DE CONCRETO.
 - A EXECUÇÃO DA ESTRUTURA DEVERÁ CONTAR COM O ACOMPANHAMENTO DE UM TECNOLÓGISTA DE CONCRETO
 - O ENGENHEIRO RESPONSÁVEL PELA OBRA DEVERÁ OBEDECER AS RECOMENDAÇÕES DAS NORMAS TÉCNICAS APLICÁVEIS, DEDICANDO ESPECIAL ATENÇÃO AS SEGUINTE ACTIVIDADES:
8.1. CONCRETO: PREPARO, CONTROLE, RECEBIMENTO, TRANSPORTE, LANÇAMENTO, ADENSAMENTO E CURA
8.2. FÓRMA: CONFERÊNCIA DAS MEDIDAS E POSIÇÕES, LIMPEZA, ESTANQUEIDADE, SATURAÇÃO DAS FÓRMAS ABSORVENTES (RETIRAR EXCESSO DE ÁGUA), CUIDADO COM O USO DOS DESMOLDANTES E RETIRADA DAS FÓRMAS
8.3. ARMAÇÃO: LIMPEZA, MONTAGEM, COBRIMENTO (USO DE ESPAÇADORES PLÁSTICOS ADEQUADOS), E GARANTIA DA POSIÇÃO DAS ARMADURAS ANTES E DURANTE A CONCRETAGEM
 - COBRIMENTO MÍNIMO DA ARMADURA:
LAJES=2,0cm; VIGAS E PILARES=2,5cm; BLOCOS=5,0CM; ESTACAS=4,0cm.
 - RECOMENDA-SE QUE OS MATERIAIS (AÇO E CONCRETO) UTILIZADOS NESTE PROJETO SEJAM SUBMETIDOS A ENSAIOS TECNOLÓGICOS
 - PREVER DRENAGEM E/OU IMPERMEABILIZAÇÃO PARA AS CORTINAS (CONTENÇÕES).
 - CONFERIR MEDIDAS NO LOCAL.

EXE	00	PROJETO EXECUTIVO - LICITAÇÃO OBRA	EFICÁCIA	25/11/20		
TIPO	REV	DESCRIÇÃO	DESENHO			
REVISÕES						
MINISTÉRIO PÚBLICO DO ESTADO DE MINAS GERAIS						
SEDE DAS PROMOTORIAS DE JUSTIÇA DA COMARCA DE RIBEIRÃO DAS NEVES						
ENDEREÇO: RUA VERA LÚCIA DE OLIVEIRA ANDRADE, S/N, BAIRRO VILA ESPANADA, RIBEIRÃO DAS NEVES			ÁREA TERRENO: 3.235,71m²			
			ÁREA CONSTRUÍDA: 3.915,46m²			
PROPRIETÁRIO:			CNPJ: 20.971.057/0001-45			
PROCURADORIA GERAL DE JUSTIÇA DO ESTADO DE MINAS GERAIS						
PROJETO DE ESTRUTURA DE CONCRETO ARMADO						
EMPRESA:			CNPJ: 06.301.115/0001-00			
ENGENHEIRO FABRÍCIO SILVA LIMA CREA: 80.082/D-MG EFICÁCIA PROJETOS E CONSULTORIA LTDA						
RESPONSÁVEL TÉCNICO:			CREA: 82.624/D			
NELSON URIAS PINTO GARIGLIO DA SILVA						
CONTEÚDO: ARMAÇÃO DE VIGAS 2o PAVIMENTO - 06/08			DATA: 25/11/20	FOLHA: 41/90		
			ESCALA: INDICADA			